

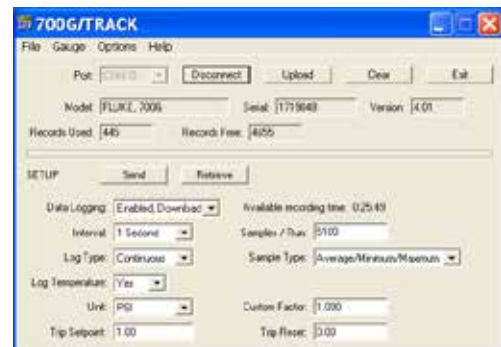
Fluke 700G-Serie Präzisionsmanometer



Technische Daten

Funktionen

- Präzisionsdruckmessung von ± 10 inH₂O/20 mbar bis 10.000 psi/690 bar
- Absolutdruck-Messbereiche 15, 30, 100, 300 psia
- Genauigkeit von 0,05 % des vollen Skalenwerts
- Referenzklasse der Manometergenauigkeiten von 0,04 % des Messwerts
- Bedienerfreundliche, robuste Konstruktion für zuverlässige Leistung
- CSA; Klasse 1, Div. 2, Kategorie Gruppen A–D
- ATEX-Spezifikation: II 3 G Ex nA IIB T6
- In Verbindung mit den Pumpensätzen 700PTPK oder 700HTPK entsteht eine vollständige Drucktest-Lösung für bis zu 600 psi (40 bar) mit der Pneumatikpumpe PTP-1 und bis zu 10.000 psi (690 bar) mit der Hydraulikpumpe HTP-2
- Es können bis zu 8.493 Druckmessungen protokolliert werden (Erfordert 700G/TRACK-Software)
- Drei Jahre Garantie



Testkit Pneumatikpumpe Fluke 700PTPK

- Kombinierbar mit jedem Fluke-Manometer der Serie 700G für 1.000 psi (69 bar) oder weniger – so entsteht ein vollständiges Drucktest-Kit
- Druckerzeugung bis zu 600 psi/40 bar mit der Testpumpe 700PTP-1
- Verbinden Sie das Manometer der Serie 700G direkt mit der mitgelieferten Handpumpe PTP-1
- Schläuche und Adapter für den Anschluss des zu testenden Geräts mitgeliefert
- Hartschalengehäuse schützt Pumpe und Manometer, ohne dass die Verbindung beider Geräte getrennt werden muss

Testkit Hydraulikpumpe Fluke 700HTPK

- Kombinierbar mit jedem Fluke-Manometer der Serie 700G für den Bereich 1.000 psi (69 bar) oder mehr – so entsteht ein vollständiges Drucktest-Kit
- Druckerzeugung bis zu 10.000 psi/690 bar mit der mitgelieferten Testpumpe 700HTP-2
- Verbinden Sie das Manometer der Serie 700G direkt mit der Handpumpe HTP-2
- Schlauch-Kit 700HTH-1 und Adapter für den Anschluss des zu testenden Geräts mitgeliefert
- Hartschalengehäuse schützt Pumpe und Manometer, ohne dass die Verbindung beider Geräte getrennt werden muss

700G/TRACK- Protokollierungssoftware

- Verwendbar mit den Manometern der Serie 700G für Echtzeit-Datenprotokollierung auf einem PC
- Protokollierungskonfigurationen für die Manometer der Serie 700G können auch für eine Fernspeicherung heruntergeladen werden
- Konfiguration von Leserate, Dauer und Messeinheiten für Protokollierungen
- Hochladen fernprotokollierter Messungen und Anzeige oder Export von Messdaten
- Verbindungskabel zum PC mitgeliefert

Technische Daten

Modell	Bereich	Auflösung	Genauigkeit	Berstdruck
Fluke-700G01	-10 bis +10 inH ₂ O -20 bis 20 mbar	0,001 inH ₂ O 0,001 mbar	Überdruck ± 0,1 % des Messbereichs, Vakuum ± 0,1 % des Bereichs	3 psi 210 mbar
Fluke-700G02	-1 bis +1 psi -70 mbar bis 70 mbar	0,0001 psi 0,001 mbar		5 psi 350 mbar
Fluke 700G04	-14 psi bis 15 psi -0,97 bar bis 1 bar	0,001 psi 0,0001 bar	Überdruck ± 0,05 % FS Unterdruck (Vakuum) ± 0,1 % FS	60 psi 4 bar
Fluke 700G05	-14 psi bis 30 psi -0,97 bar bis 2 bar	0,001 psi 0,0001 bar		120 psi 8 bar
Fluke 700G06	-12 psi bis 100 psi -0,83 bar bis 6,9 bar	0,01 psi 0,0001 bar		400 psi 26 bar
Fluke 700G27	-12 psi bis 300 psi -0,83 bar bis 20 bar	0,01 psi 0,001 bar		1200 psi 80 bar
Fluke 700G07	-12 psi bis 500 psi -0,83 bar bis 34 bar	0,01 psi 0,001 bar		2000 psi 138 bar
Fluke 700G08	-14 psi bis 1000 psi -0,97 bar bis 69 bar	0,1 psi 0,001 bar		4000 psi 266 bar
Fluke-700G10	-14 bis 2000 psi -0,97 bar bis 140 bar	0,1 psi 0,01 bar		8000 psi 550 bar
Fluke 700G29	-14 psi bis 3000 psi -0,97 bar bis 200 bar	0,1 psi 0,01 bar		10000 psi 690 bar
Fluke 700G30	-14 psi bis 5000 psi -0,97 bar bis 340 bar	0,1 psi 0,01 bar		10000 psi 690 bar
Fluke 700G31	-14 psi bis 10000 psi -0,97 bar bis 690 bar	1 psi 0,01 bar		20000 psi 1035 bar
Fluke-700GA4	0 bis 15 psia 0 bis 1 bar absolut	0,001 psi 0,0001 bar	± 0,05 % des Bereichs	60 psi 4 bar
Fluke-700GA5	0 bis 30 psia 0 bis 2 bar absolut	0,001 psi 0,0001 bar		120 psi 8 bar
Fluke-700GA6	0 bis 100 psia 0 bis 6,9 bar absolut	0,01 psi 0,0001 bar		400 psi 27 bar
Fluke-700GA27	0 bis 300 psia 0 bis 20 bar absolut	0,01 psi 0,001 bar		1200 psi 80 bar
Fluke-700RG05	-14 bis +30 psi (-100 bis 1380 kPa) -0,97 bis +2 bar	0,001 psi 0,0001 bar	Überdruck, ± 0,04 % des Messwerts + 0,01 % des Bereichs, Vakuum ± 0,05 % des Bereichs	90 psi 6 bar
Fluke-700RG06	-12 bis 100 psi (-100 bis 1380 kPa) -0,83 bis 6,9 bar	0,01 psi 0,0001 bar	Überdruck, ± 0,04 % des Messwerts + 0,01 % des Bereichs, Vakuum ± 0,1 % des Bereichs	400 psi 27 bar
Fluke-700RG07	-12 bis 500 psi (-100 bis 1380 kPa) -0,83 bis 34	0,01 psi 0,001 bar		2000 psi 138 bar
Fluke-700RG08	-14 bis 1000 psi (-100 bis 1380 kPa) -0,97 bis 69 bar	0,1 psi 0,001 bar		4000 psi 275 bar
Fluke-700RG29	-14 bis 3000 psi (-100 bis 1380 kPa) -0,97 bis 200 bar	0,1 psi 0,01 bar		10000 psi 690 bar
Fluke-700RG30	-14 bis 5000 psi (-100 bis 1380 kPa) -0,97 bis 340 bar	0,1 psi 0,01 bar		15000 psi 1035 bar
Fluke-700RG31	-14 bis 10000 psi (-100 bis 1380 kPa) -0,97 bis 690 bar	1 psi 0,01 bar		20000 psi 1380 bar
700R Bereiche: Temperaturkompensation 0 °C bis 50 °C (32 °F bis 122 °F) für Nenngenauigkeit Für Temperaturen von -10 °C bis 0 °C und 50 °C bis 55 °C müssen 0,005 % FS/°C addiert werden				
Medienkompatibilität				
<ul style="list-style-type: none"> • 10 inH₂O, 1, 15, 30 psi: jedes saubere, trockene und nicht korrosive Gas • 100, 300, 500, 1000 psi: alle Flüssigkeiten und Gase, die mit nichtrostendem Stahl der Güte 316 kompatibel sind; über 1000 psi: alle nicht brennbaren, nicht toxischen, nicht explosiven, nicht oxidierenden Flüssigkeiten oder Gase, die mit nichtrostendem Stahl der Güte 316 kompatibel sind. 				

Mechanische Spezifikationen	
Abmessungen (HxBxT)	12,7 cm x 11,4 cm x 3,7 cm (5" x 4,5" x 1,5")
Druckanschluss	1/4" NPT männlich
Gehäuse/Gewicht	Guss ZINAL 0,56 kg (1,22 lb) mit Holster
Anzeige	5 1/2 Stellen, Barskala Höhe 16,53 mm (0,65"), 20 Segmente, 0 bis 100 %
Stromversorgung	Drei Alkaline-Batterien AA
Betriebsdauer mit einem Akkusatz	1.500 Stunden ohne Hintergrundbeleuchtung (Dauerbetrieb), 2.000 Stunden bei niedriger Sample-Rate

Bestellinformationen

Fluke-700G01	Manometer, ±10 inH ₂ O WC (0,4 PSI G)
Fluke-700G02	Manometer, ±30 inH ₂ O WC (1 PSI G)
Fluke 700G04	Manometer, ± 15 PSI G
Fluke 700G05	Manometer, 30 PSI G
Fluke 700G06	Manometer, 100 PSI G
Fluke 700G27	Manometer, 300 PSI G
Fluke 700G07	Manometer, 500 PSI G
Fluke 700G08	Manometer, 1000 PSI G
Fluke-700G10	Manometer, 2000 PSI G
Fluke 700G29	Manometer, 3000 PSI G
Fluke 700G30	Manometer, 5000 PSI G
Fluke 700G31	Manometer, 10000 PSI G
Fluke-700GA4	Manometer, 15 PSI A
Fluke-700GA5	Manometer, 30 PSI A
Fluke-700GA6	Manometer, 100 PSI A
Fluke-700GA27	Manometer, 300 PSI A
Fluke-700RG05	Manometer, Referenz 30 PSI G
Fluke-700RG06	Manometer, Referenz 100 PSI G
Fluke-700RG07	Manometer, Referenz 500 PSI G
Fluke-700RG08	Manometer, Referenz 1000 PSI G
Fluke-700RG29	Manometer, Referenz 3000 PSI G
Fluke-700RG30	Manometer, Referenz 5000 PSI G
Fluke-700RG31	Manometer, Referenz 10000 PSI G
700G/TRACK	Datenprotokollierungssoftware und Kabel
Fluke 700HTPK	Hydraulik-Testpumpenkit, 0 bis 10000 PSI/690 Bar
Fluke 700PTPK	Pneumatik-Testpumpenkit, 0 bis 600 PSI/40 Bar

Mitgeliefertes Zubehör (Manometer)

Handbuch in 14 Sprachen auf CD-ROM
 Zertifikat über rückführbare Kalibrierung
 1/4" NPT auf 1/4" ISO-Adapter



Mess- und Prüftechnik. Die Experten.

**Ihr Ansprechpartner /
Your Partner:**

dataTec AG
 E-Mail: info@datatec.eu
 >>> www.datatec.eu

Fluke. *Die vertrauenswürdigen
Werkzeuge der Welt.*

Fluke Deutschland GmbH
 In den Engematten 14
 79286 Glottertal
 Telefon: (069) 2 22 22 02 00
 Telefax: (069) 2 22 22 02 01
 E-Mail: info@de.fluke.nl
 Web: www.fluke.de

**Beratung zu Produkteigenschaften
und Spezifikationen:**
 Telefon: (07684) 8 00 95 45

**Beratung zu Anwendungen, Software
und Normen:**
 Telefon: 0900 1 35 85 33
 (€ 0,99 pro Minute aus dem deutschen
 Festnetz, zzgl. MwSt., Mobilfunkgebühren
 können abweichen)
 E-Mail: hotline@fluke.com

Fluke Vertriebsgesellschaft m.b.H.
 Liebermannstraße F01
 A-2345 Brunn am Gebirge
 Telefon: (01) 928 95 00
 Telefax: (01) 928 95 01
 E-Mail: info@as.fluke.nl
 Web: www.fluke.at

Fluke (Switzerland) GmbH
 Industrial Division
 Hardstrasse 20
 CH-8303 Bassersdorf
 Telefon: 044 580 75 00
 Telefax: 044 580 75 01
 E-Mail: info@ch.fluke.nl
 Web: www.fluke.ch

© 2013 Fluke Corporation. Alle Rechte vorbehalten.
 Änderungen vorbehalten.
 06/2013 Pub_ID: 11885-ger

Dieses Dokument darf nicht ohne die schriftliche
 Genehmigung der Fluke Corporation geändert werden.