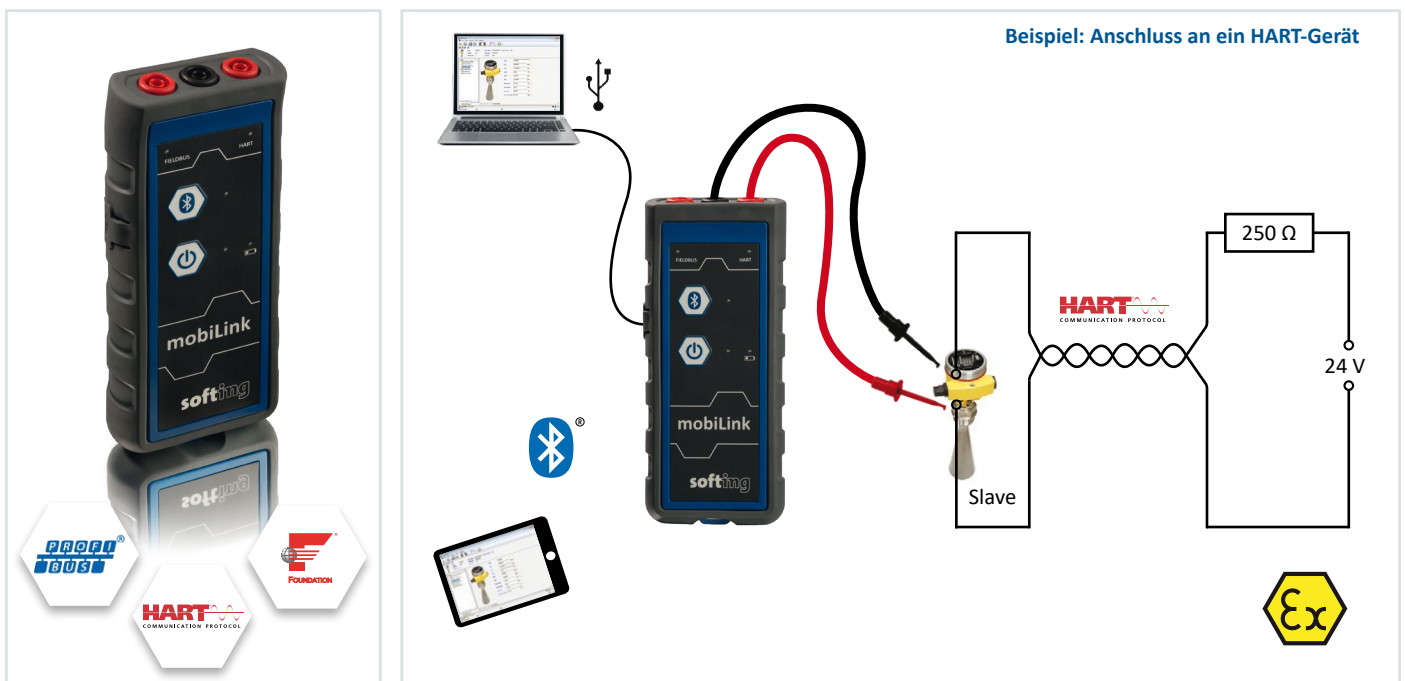


# mobiLink

## Mobiles Interface zur Inbetriebnahme und Wartung von Feldgeräten

- Ein Gerät für die drei wichtigsten Kommunikationsprotokolle in der Prozessautomatisierung: HART / FOUNDATION Fieldbus / PROFIBUS PA
- Ideal geeignet für mobile Anwendungen dank Batteriebetrieb und Bluetooth-Schnittstelle
- Kompatibel mit FDT-Rahmenapplikationen
- Zugelassen für den Einsatz im Ex-Bereich



### Multiprotokollfähig

- HART-Master, FOUNDATION Fieldbus-Host und PROFIBUS PA-Master in einem Gerät
- Für den temporären Anschluss an Feldbus-Segmente und HART-Stromschleifen zur individuellen Kommunikation mit Feldgeräten
- Vollständige und normkonforme Protokoll-Implementierungen ermöglichen den rückwirkungsfreien Betrieb an laufenden Anlagen

### Host-Anbindung über Bluetooth oder USB

- Batteriebetrieb und Bluetooth-Schnittstelle ermöglichen die Nutzung mobiler Hosts wie Tablets und Smartphones
- USB-Schnittstelle für Bench-Host-Betrieb

### Unterstützung von FDT-Rahmenapplikationen und Engineering Tools

- PACTware FDT-Rahmenapplikation und HART-Kommunikations-DTM enthalten
- Kommunikations-DTM für FOUNDATION Fieldbus und PROFIBUS PA optional verfügbar
- Konfigurator für FOUNDATION Fieldbus optional verfügbar
- Programmierschnittstelle zur Integration in Engineering-Tools

### Ex-Zulassung

- IECEx und ATEX-Zulassung für Zone 1
- Zum Anschluss an eigensichere Schaltkreise geeignet
- Robustes Design für raue Umgebungen

## Technische Daten

<b>Bedienelemente</b>	Taster	Ein-/Aus-Taste, Taste für Bluetooth Pairing
	Status-LEDs	FIELDBUS (Feldbusbetrieb), HART (HART-Betrieb), Bluetooth (Pairing/Kommunikation), Batteriestatus, Betriebsbereitschaft
<b>Schnittstellen</b>	USB	USB 2.0 Full Speed, Stecker: USB Type C, Elektrische Eigenschaften: Nicht eigensicher. Kein Betrieb in explosionsgefährdeten Bereichen. 5 V, 100 mA. Um = 253 V
	Bluetooth	Dual Mode (BT Classic und BLE), 2.4 - 2.478 GHz, Sendeleistung: +8 dBm (maximum)
	Feldbus	Anschluss: 4 mm Buchse für Bananenstecker (rot/schwarz), Polarität ist zu beachten Physische Ebene: gemäß IEC 61158-2, Type 1: 31.25 Kbit/s, Spannungsmodus Nominaler Strombezug vom Feldbus: 10 mA im Bluetooth- und im normalen USB-Betrieb 18 mA (bei Feldbusspannung > 9,5 V) für verlängerte Batterielaufzeit im USB-Betrieb (über Applikation steuerbar) Feldbus-Terminierung: Keine Terminierung im Gerät vorhanden
	HART	Anschluss: 4 mm Buchse für Bananenstecker (rot/schwarz) Physical Layer: HART FSK compliant modem
<b>Betrieb im Ex-Bereich</b>	Eigensichere elektrische Eigenschaften	EX ia IIB, Ui = 30 V oder FISCO Feldgerät Isolation: 1500 VDC zwischen USB und Feldbus, 1500 VDC zwischen USB und HART
	IECEX	Ex ib [ia Gb] IIB (HW-Version 1.00), IIC (HW-Version 1.01) T4 Gb; Ex ib [ia Da] IIIC T100°C Db
	ATEX	II 2G Ex ib [ia Ga] IIB (HW-Version 1.00), IIC (HW-Version 1.01) T4 Gb; II 2D Ex ib [ia Da] IIIC T100°C Db
<b>Physikalische Eigenschaften</b>	Abmessungen (L x W x D)	175 mm x 74 mm x 32 mm
	Gewicht	ca. 330 g (inkl. Batterien)
	Spannungsversorgung	Batterie: 3 * Alkaline, IEC-LR6, Spannung 1,5 V Für Einsatz im Ex-Bereich: Energizer E91 oder Duracell Procell MN1500. Bei Verwendung von Batterien anderen Typs oder anderer Hersteller erlischt die Ex-Zulassung. Versorgung der Feldbus-Schnittstelle über den Feldbus.
	Betriebstemperatur	-20°C .. +50°C
	Lagerung	Batterien trocken bei normaler Raumtemperatur lagern
	Relative Luftfeuchtigkeit	< 95% rH nicht kondensierend
	Schutzklasse	IP 54 (wenn USB-Anschluss mit Schutzkappe verschlossen ist)
<b>Funkzulassung</b>	EU-Länder, USA, Kanada und Japan, andere Länder auf Anfrage	

## Lieferumfang

Hardware	mobiLink, USB-Kabel, Feldbus-Kabelsatz mit Clips, Batterien: 3 * Alkaline IEC-LRC6
Software	mobiLink Manager, PACTware, Kommunikations-DTM für HART, FOUNDATION Feldbus und PROFIBUS PA (für FOUNDATION Feldbus und PROFIBUS PA gesonderte Lizenz erforderlich). FOUNDATION Feldbus Konfigurator ComConf (optionale Lizenz erforderlich)
Dokumentation	Benutzerhandbuch, Schnellstartanleitung

## Bestellnummern

DBA-KM-020410	<b>mobiLink</b> für HART-Anwendungen, mit Zubehör
LRA-KK-021973	<b>linkPlus FF</b> – Lizenz zum Aktivieren von FOUNDATION Feldbus
LRA-LL-021974	<b>linkPlus PA</b> – Lizenz zum Aktivieren von PROFIBUS PA
LRA-KK-020721	Lizenz für das FF Configuration Tool ComConf