

**ERWEITERTE
BERICHTERSTELLUNGS SOFTWARE**

FLIR Thermal Studio Pro™



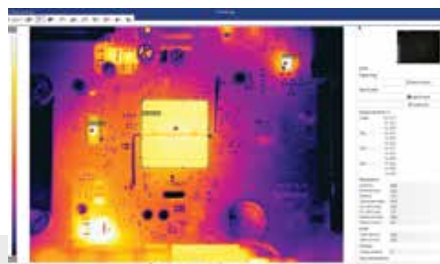
FLIR Thermal Studio Pro ist eine fortschrittliche Analyse- und Berichterstellungssoftware, die Sie bei der Handhabung von Tausenden Wärmebildern und Wärmebild-Videos unterstützt. Unabhängig davon, ob Sie tragbare Wärmebildkameras, mit Wärmebildkameras bestückte Drohnen (UAS) oder optische Gasdetektionskameras (OGI) nutzen: FLIR Thermal Studio Pro bietet Ihnen die Automatisierungs- und fortschrittlichen Verarbeitungsfunktionen, die Sie benötigen, um Ihre Arbeitsabläufe zu optimieren und Ihre Produktivität zu steigern. Diese fortschrittliche Software verfügt über ein optionales FLIR Route Creator Plug-in. Dieses erzeugt einen Prüfpfad, den Sie direkt auf jede FLIR T-Series-Kamera mit aktivierter Inspektionswegeleitung (Inspection Route) herunterladen können. Nutzen Sie die Wegeleitung, um Temperaturdaten und Wärmebilder in einer logischen Reihenfolge zu erfassen, das Datenmanagement zu automatisieren und Verlaufszeichnungen für eine verbesserte vorbeugende Instandhaltung zu führen. FLIR Thermal Studio Pro ist in mehr als 20 Sprachen verfügbar und vereinfacht Ihre Bildverarbeitung. Dadurch können Sie mehr Zeit im Außendienst als am Schreibtisch verbringen.



AUTOMATISCHE DATENERFASSUNG UND BERICHTERSTELLUNG

Mit Lösungen für die Inspektionswegeleitung und schnelle Berichterstellung arbeiten Sie effizienter

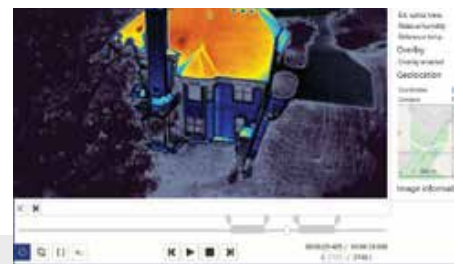
- Erstellen Sie Routen für optimierte Inspektionen von betriebskritischen Anlagen, die Sie auf eine FLIR T-Series-Kamera mit aktivierter Inspektionswegeleitung herunterladen können
- Erstellen Sie konsistente und professionell aussehende Berichtvorlagen mit kundenorientierten Inhalten – ohne Microsoft Office
- Erstellen Sie basierend auf individuell anpassbaren Vorlagen schnell Berichte mit über 100 Seiten in weniger als einer Minute



OPTIMIERTE BILDBEARBEITUNG

Batch-Verarbeitung beschleunigt die Nachbearbeitung, Weiterbearbeitung und Berichterstellung

- Schnelleres Verwalten, Bearbeiten, Analysieren und Protokollieren von Tausenden Wärmebildern, die Sie bei Ihren Inspektionen erfasst haben
- Passen Sie einfach die Multi-Spectral Dynamic-Imaging-Technologie (MSX®) und andere Funktionen der visuellen Kamera an
- Legen Sie eine Reihe von Aktionen fest und wenden Sie diese auf eine beliebige Anzahl von Bildern oder Videos an
- Wählen Sie ein Wärmebild aus und wenden Sie dessen Eigenschaften auf alle Bilder an



OPTIMIERTE WÄRMEBILD-VIDEOS

Verbesserte Verarbeitungsfunktionen und Benutzerfreundlichkeit unterstützen die Benutzer beim Speichern, Abrufen, Verschieben und Bearbeiten großer Wärmebild-Video-dateien

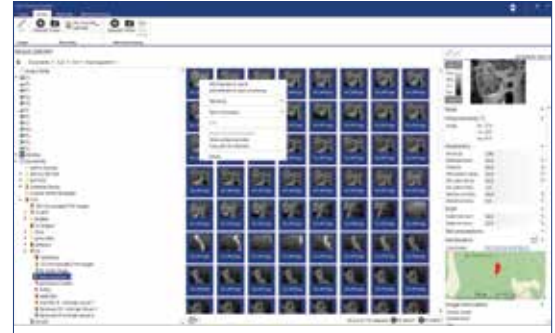
- Bearbeiten, erkennen und wählen Sie radiometrische Videosegmente aus, die Gaslecks in Bewegung zeigen
- Wählen Sie Videosegmente aus und exportieren Sie diese in Standardformate
- Wählen Sie bei der Nachbearbeitung und Weiterverarbeitung den High Sensitivity Mode (HSM) und das Zusammenfassen von Pixeln (Pixel-Binning) aus, um Gaslecks zu erkennen, die sich vor Ort schwer auf Videos erkennen ließen

TECHNISCHE DATEN

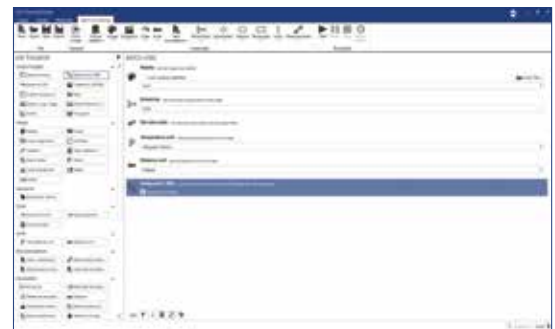
FLIR Thermal Studio Pro	
Bilddateiformate	Radiometrische JPEGs, JPEGs*
Videodateiformate	MP4, CSQ, SEQ
Exportformate	PDF, XPS, CSV, JPG, AVI, ATR
Berichtvorlagen	Vollständig konfigurierbar
Rapid Report	Shortcut zur Drag-and-Drop-Berichterstellung erstellen
Bildpräsentationsmodi	MSX®, nur Wärmebild, Wärmefusion, Blending, Bild-in-Bild, nur visuelles Bild
Bildsteuerungen	MSX-Ausrichtung, skalieren, Bildausschnitt erstellen, frei drehen
Bildkommentare	Text, Sprache
Messfunktionen	Punkt, Rechteck, Kreis, Linie, Vieleck, Zauberstab, Delta
Messalarm	Feuchtigkeit, Isolierung
Farbverteilung	Histogramm-Entzerrung, Signal linear, Temperatur linear, DDE
Farbpaletten	Individuell
Geolokalisierung	GPS, Kompass, Liste, Abstand, Kurs, Bild-für-Bild
Formeln	Ja
Batch-Verarbeitung	Ja
Batch-Vorlagen	Ja
Inspektionswegeleitung	Über optionales Inspection Route Creator Plug-in
Systemanforderungen und Support	
Betriebssystem	<ul style="list-style-type: none"> Windows 10, 32 Bit und 64 Bit Windows 8.x, 32 Bit und 64 Bit Windows 7 SP1, 32 Bit und 64 Bit
Hardware-Anforderungen	<ul style="list-style-type: none"> RAM: mindestens 2 GB, 3 GB empfohlen Verfügbarer Speicherplatz: mindestens 100 MB
Unterstützte Kameras	Unterstützt alle Kameras, die Bilder im radiometrischen JPEG-Format erzeugen (einschließlich der A-, B-, C-, K-, T-, E-, GF-, i-, P6- und FLIR One Series)
Sprachen	Chinesisch (traditionell), Chinesisch (vereinfacht), Dänisch, Deutsch, Englisch, Estnisch, Finnisch, Französisch, Griechisch, Italienisch, Japanisch, Koreanisch, Niederländisch, Norwegisch, Polnisch, Portugiesisch, Russisch, Schwedisch, Spanisch, Tschechisch, Türkisch, Ungarisch

*Begrenzte Batch-Verarbeitungsfunktionalität für nicht-radiometrische JPEGs

Änderungen der technischen Daten ohne vorherige Ankündigung sind jederzeit vorbehalten. Die jeweils neuesten technischen Daten finden Sie auf www.flir.com



Bilder für die Batch-Bearbeitung auswählen



Aktionen für die Batch-Verarbeitung auswählen



Batch-Verarbeitungsergebnisse schon nach wenigen Minuten erhalten