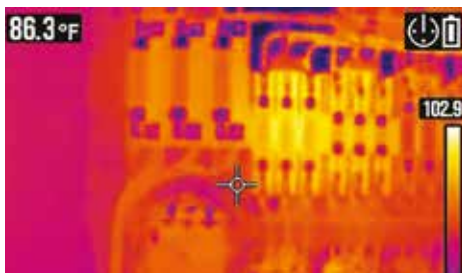




INDUSTRIE-MULTIMETER MIT WÄRMEBILDKAMERA

FLIR DM284™/285™

Die Modelle DM284 und DM285 sind Industrie-Komplettlösungen. Sie vereinen ein digitales Multimeter mit Effektivwertmessung (TRMS) und eine Wärmebildkamera, mit der Sie die exakten Positionen von Hot-Spots oder Temperaturanomalien erkennen und dadurch Probleme schneller beheben können. Mit der infrarotgesteuerten Messhilfetechnologie IGM™ (Infrared Guided Measurement) und dem integrierten FLIR Wärmebildsensor mit einer Auflösung von 160 × 120 Pixeln lokalisieren Sie präzise jedes Problem. So spüren Sie Probleme und Defekte schneller, sicherer und effizienter auf. Beide Multimeter eignen sich ideal für Inspektionen an elektrischen, mechanischen und elektronischen Systemen sowie an HLK-Systemen. Sie können sowohl im Labor als auch im Außendienst eingesetzt werden. Das DM285 ist Bluetooth-fähig, damit Sie Wärmebilder und Daten über METERLiNK® drahtlos auf mobile Geräte übermitteln können, auf denen die mobile FLIR Tools® App läuft.



SICHERER UND INTELLIGENTER ARBEITEN

Nachdem Sie mit der Wärmebildkamera überhitzte Systemkomponenten schnell und sicher aufgespürt haben, können Sie die Ursache der Fehler mithilfe der DMM-Testfunktionen eingrenzen und beheben

- Erkennen Sie mit berührungslosen Messungen spannungsführende Teile und potenziell defekte Komponenten aus sicherem Abstand
- Vereinfachen Sie die Daten- und Wärmebilderfassung und erstellen Sie sofortige Berichte, indem Sie über METERLiNK eine Verbindung mit einem Smartphone oder Tablet herstellen, auf dem die FLIR Tools App* läuft
- Sichern Sie elektrische Messwerte und Wärmebilder im internen Speicher*

SCHWIERIGE PROBLEME EFFEKTIV BEHEBEN

Vielfältige Funktionen für Hoch- und Niederspannungsanwendungen

- Nutzen Sie zur Lösung schwieriger Probleme das digitale Multimeter mit 18 Funktionen. Dazu gehören unter anderem ein VFD-Tiefpassfiltermodus, eine TRMS-Echtheffektivwertmessung, eine niedrige Eingangsimpedanz (LoZ), eine berührungslose Spannungsprüfung (NCV), eine integrierte Arbeitslampe und ein Laserpointer
- Messen Sie die Spannung, Stromstärke, Frequenz, Diode, Kapazität und Temperatur sowie den Widerstand und Durchgang
- Einfache Bedienung dank intuitivem Menüsystem

AUFBAU UND FUNKTIONEN

Ein langlebiges Komplettinstrument

- Die robuste, auf Sturzfestigkeit getestete Konstruktion leistet unter allen Arbeitsbedingungen treue Dienste
- Die Batterien/der Akku lassen sich mühelos und ohne Werkzeug wechseln*
- Das große TFT-Display ist gut ablesbar und bietet einen großen Sichtwinkel*

* nur beim DM285

TECHNISCHE DATEN

Wärmebildgebung	DM284	DM285
IR-Auflösung	160 × 120 (19.200 Pixel)	160 × 120 (19.200 Pixel)
Wärmebilddetektor	FLIR Lepton® Mikrobolometer	FLIR Lepton® Mikrobolometer
Temperaturrempfindlichkeit	≤150 mK	≤150 mK
Emissionsgrad-Einstellungen	4 Voreinstellungen, individuell konfigurierbar	4 Voreinstellungen, individuell konfigurierbar
Temperaturgenauigkeit	3 °C oder 3 %, je nachdem, welcher Wert höher ist	3 °C oder 3 %, je nachdem, welcher Wert höher ist
Temperaturbereich	-10 °C bis 150 °C	-10 °C bis 150 °C
Sichtfeld	50° × 38°	50° × 38°
Laserpointer	Ja	Ja
Fokus	Fest	Fest
Farbpaletten Wärmebilder	Eisen, Regenbogen, Graustufen	Eisen, Regenbogen, Graustufen
Bereich/Spanne	Auto	Auto

Zusätzliche Messungen	DM284	DM285
Durchgangsprüfung	600 Ω	20 Ω und 200 Ω
Messfrequenz	3 Messungen pro Sekunde	3 Messungen pro Sekunde
Min./Max./Mtw.	Ja	Ja

Allgemeine Informationen		
Konnektivität	–	Bluetooth®
Datenprotokollierung und -speicherung	–	10 Sätze von 40.000 Skalarmessungen, 100 Bilder
Automatische Abschaltung	Ja	Ja
Arbeitsleuchte	Ja	Ja
Displaygröße	2,8 Zoll TFT-Display	2,8 Zoll TFT-Display
Batterien/Akku	4 AAA-Batterien, optional Li-Polymer-Akku TA04	3 AA-Batterien, optional Li-Polymer-Akku TA04
Sturzfestigkeitstest	3 m	3 m
Schutzart	IP54	IP40
Sicherheitskategorie	CAT III-1.000 V, CAT IV-600 V	CAT III-1.000 V, CAT IV-600 V
Abmessungen (L × B × H)	200 × 95 × 49 mm	200 × 95 × 49 mm
Gewicht	537 g	537 g
Garantie	10 Jahre auf das Produkt und den Detektor	10 Jahre auf das Produkt und den Detektor

Packungsinhalt	
	Multimeter, Batterien, Silikonmessleitungen, Messleitungsaufbewahrungs-/Stativzubehör, Thermoelement Typ K, Krokodilklemmen, weiche Tragetasche (nur beim DM285)

Bestellinformationen	Bestellnr.
FLIR DM285 Industrie-Wärmebild-Multimeter mit Datenprotokollierung, Konnektivität und IGM	793950372876
FLIR DM284 TRMS-Industrie-Wärmebild-Multimeter mit IGM	793950372845

Messungen – beide Modelle		
	Bereich	Grundgenauigkeit
TRMS-Echtheffektivwert	Ja	
Wechsel-/Gleichspannung (AC/DC)	1.000 V	±1,0 %/0,09 %
Wechsel-/Gleichspannung (mV)	600 mV	±1,0 %/0,5 %
VFD-Modus Wechselspannung (AC)	1.000 V	±1,0 %
Eingangsimpedanz (LoZ) AC/DC in Volt	1.000 V	±2,0 %
Wechsel-/Gleichstromstärke (AC/DC)	10 A	±1,5 %/1,0 %
Wechsel-/Gleichspannung (mV)	400 mA	±1,5 %/1,0 %
Wechsel-/Gleichstrom (µA)	4.000 µA	±1,0 %
Widerstand	6 MΩ 50 MΩ	±0,9 % ±3,0 %
Kapazität	10 mF	±1,9 %
Diodentest	1,5 V	0,4 V bis 0,8 V, typischer Ablesewert
Messbereich Universalstrommesszange	3.000 A AC (optional TA72/74)	±3,0 % + 5 Stellen
Frequenz	100 kHz	±0,1 %
Temperatur, Thermoelement-Messfühler Typ K	-40 °C bis 400 °C	±1,0 % + 3 °C