



Ihr Ansprechpartner /  
Your Partner:

dataTec AG  
E-Mail: [info@datatec.eu](mailto:info@datatec.eu)  
>>> [www.datatec.eu](http://www.datatec.eu)

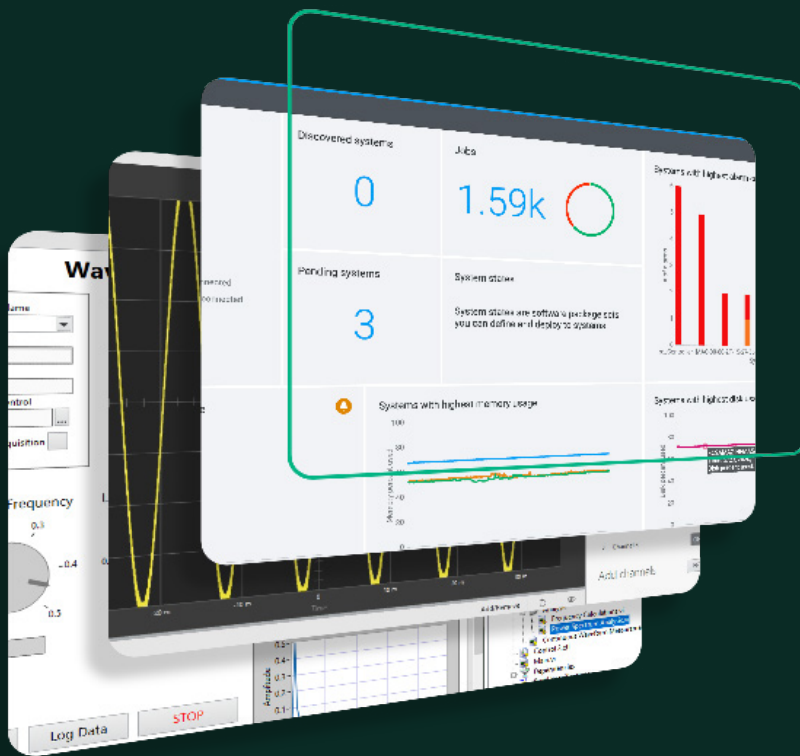


Authorized  
Distributor

Mess- und Prüftechnik. Die Experten.

# Test Workflow

## Technische Tools für Tests



Mit diesem Softwarepaket  
können Ingenieure:

- Messung und Analyse schnell durchführen
- Produktionsteststationen entwickeln
- Vernetzte Testsysteme erstellen
- Neue und aufkommende Technologien erforschen
- Grenzenlos testen und messen

## Was Sie für Ihren gesamten **Workflow** benötigen

Test Workflow ist der von NI empfohlene Softwaresatz für Ingenieure in den Bereichen Forschung, Validierung und Produktionstestanwendungen.



LabVIEW

Grafische  
Programmierungsumgebung



InstrumentStudio™

Geräte-Setup  
und -Konfiguration



G Web

Netzwerkzugriff  
auf Test



FlexLogger™

Schnelle  
Datenerfassung



DIAdem

Daten suchen  
und analysieren



TestStand

Test skalieren  
und verteilen

# Test Workflow für eine bessere Testleistung

Test Workflow bietet Software für alle Testaufgaben, ganz egal, ob es um die schnelle Erfassung von Sensordaten oder das Erstellen eines leistungsstarken Testsystems für die Produktion geht. Wenn Sie Hilfe benötigen, ist Test Workflow für Sie da.

## Test Workflow Standard



### All Ihre Geräte mit einem Werkzeug unter Kontrolle

- Verbinden Sie sich mit Geräten und automatisieren Sie diese (möglich mit NI-Geräten und über 5.000 Geräten anderer Hersteller)
- Konfigurieren Sie eine benutzerdefinierte und interaktive Darstellung in Echtzeit, um die Testausführung zu sehen



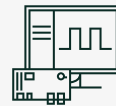
### Automatisierte Berichte erstellen und teilen

- Erstellen Sie Grafiken und verteilen Sie Berichte in den gebräuchlichen Dateiformaten an ihr Team – alles per Drag-and-Drop.
- Automatisieren Sie die Datenanalyse und die Protokollerstellung mit Scripts in VBS oder Python



### Test von überall abrufen und steuern

- Überwachen Sie Ihr Testsystem mit Test Workflow dezentral über Webanwendungen
- Hosten Sie Ihre Anwendung in der NI Cloud oder auf Ihrem eigenen Server



### Datenerfassung mit No-Code-Anwendungssoftware

- Konfigurieren Sie Hardwarekanäle für eine Vielzahl an Signalen von Sensoren und analogen sowie digitalen Quellen
- Legen Sie Alarmer fest, protokollieren Sie Daten und visualisieren Sie diese in benutzerdefinierten Echtzeit-Darstellungen

## Test Workflow Pro



### Lizenzfreie Testapplikationen verteilen

- Erstellen Sie eigenständige Anwendungen für die Testautomatisierung auf mehreren Systemen
- Als Anwendungen (.exe) oder gemeinsame Bibliotheken (.dll) verteilen



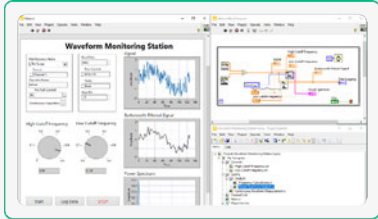
### Tests für die Produktion optimieren

- Erzeugen Sie Testsequenzen mit Code von LabVIEW, Python, C/C++ und .NET
- Nutzen Sie parallele Tests, um mehrere Tests an einem oder mehreren Prüflingen auszuführen
- Verfolgen Sie Einheiten und speichern Sie die Testergebnisse automatisch in Ihrer Datenbank



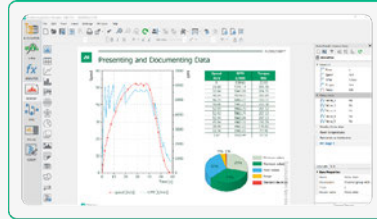
# Test Workflow Software

## LabVIEW



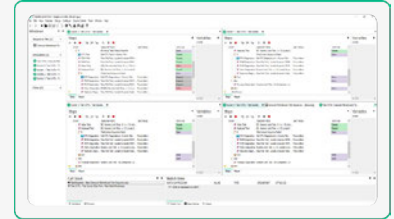
Eine grafische Programmierumgebung für die Entwicklung automatisierter Testsysteme mit schnellem Hardwarezugang und Dateneinblicken.

## DIAdem



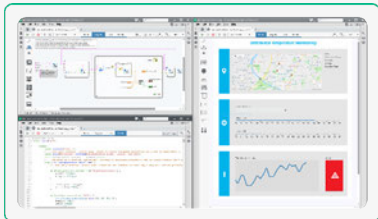
Eine Datenverwaltungssoftware zur Suche, Untersuchung, Analyse und automatisierten Protokollierung von Messwerten.

## TestStand



Eine Testmanagementsoftware zur Entwicklung von Testsequenzen für Validierungs- und Produktionstester.

## G Web Development SW



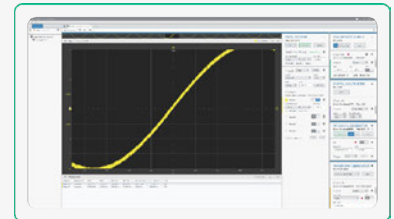
Eine grafische Programmierumgebung, optimiert für die Entwicklung von Webanwendungen für Testsysteme.

## FlexLogger SW



Eine No-Code-Software zur Beschleunigung der Messkonfiguration und Protokollierung mit NI DAQ Hardware.

## InstrumentStudio SW



Eine Anwendungssoftware zur Vereinfachung von Setup und Konfiguration von NI PXI Hardware.

„Die Plattform von NI gab uns die Gelegenheit, unseren Durchsatz bei Produktionsprüfungen um 400 % mit einer Kapitalrendite von 185 % erheblich zu erweitern und dabei die Qualitäts- und Leistungsstandards, für die unsere Funkgeräte bekannt sind, streng zu wahren.“

# Test Workflow Editionen

Wählen Sie die Ausgabe aus, die Ihren Anforderungen am besten entspricht.

## Test Workflow Standard

Empfohlen für Anwendungen, die Hardwareautomatisierung, Datenanalyse, das Automatisieren von Berichten und Fernzugriff zum Testen erfordern.



LabVIEW **Full**



DIAdem **Advanced**



InstrumentStudio-  
Software



FlexLogger  
Software



G Web Development  
Software

## Test Workflow Pro

Empfohlen für Anwendungen, die eine Testsequenzierung, mehr Datenvisualisierungsfunktionen und erweiterte Analysefunktionen benötigen.



LabVIEW **Professional**



DIAdem **Professional**



TestStand

Alles von **Full**, plus

- Application Builder
- Report Generation Toolkit
- Database-Connectivity-Toolkit

Alles von **Advanced**, plus

- Fortgeschrittene Visualisierungsanzeigen
- Fortgeschrittene Analysefunktionen



Mess- und Prüftechnik. Die Experten.

**Ihr Ansprechpartner /  
Your Partner:**

**dataTec AG**  
E-Mail: [info@datatec.eu](mailto:info@datatec.eu)  
>>> [www.datatec.eu](http://www.datatec.eu)



Authorized  
Distributor